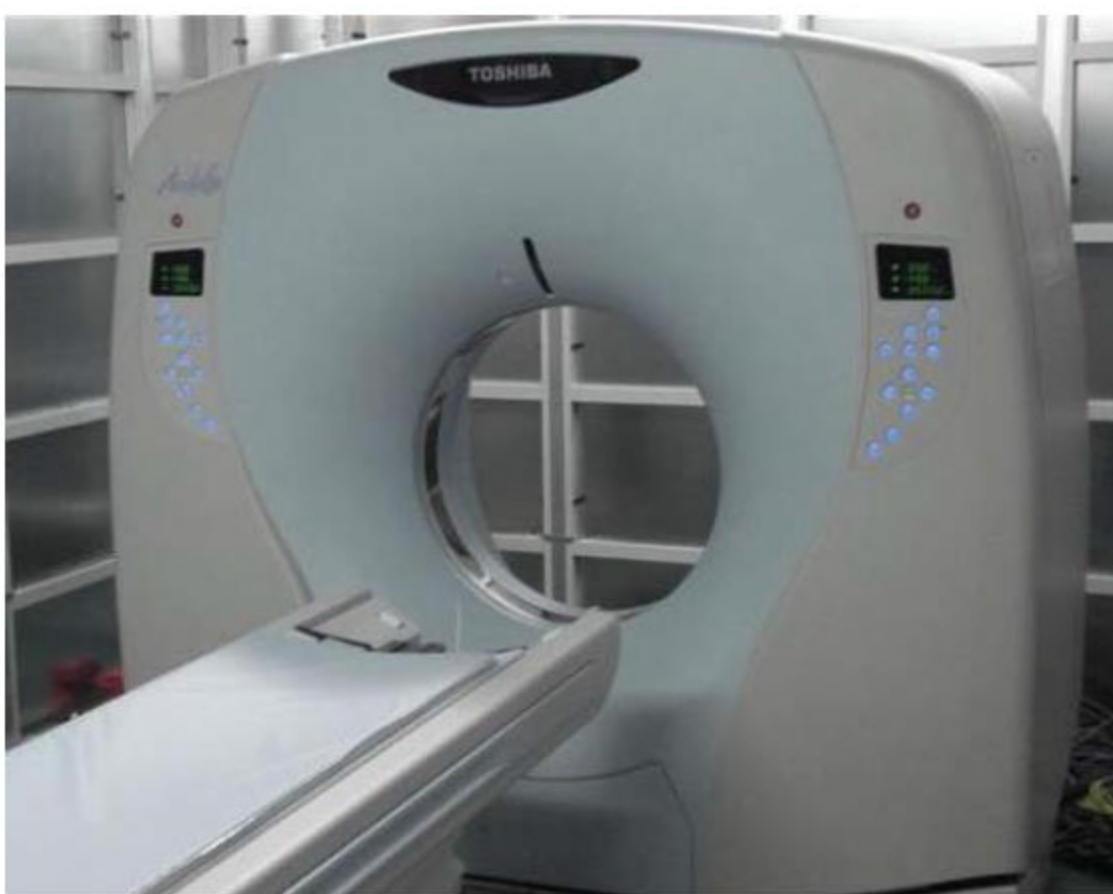


Aparelho de tomografia computadorizada Canon – Activion 16 TSX-031A



1 -Ilustração do item - PLACA DE CI, PX74-09747 3 inserida no Rec Box:

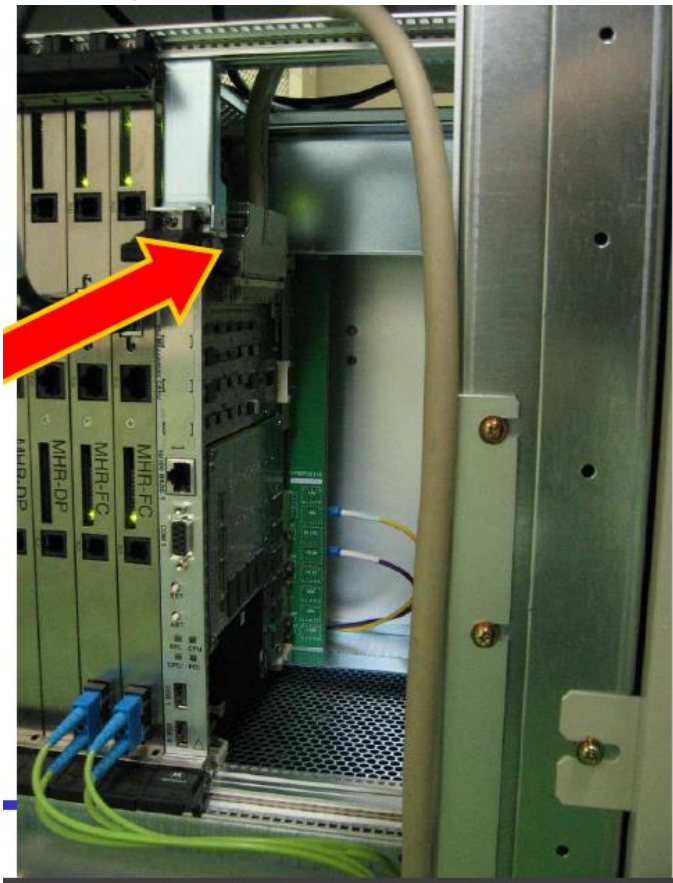


Ilustração do console do aparelho, contendo o REC BOX:



2 - Descrição detalhada: o item - PLACA DE CI, PX74-09747 3 é composto de placa de circuito impresso multicamadas, unidade de memória RAM, conector para de placa de circuito integrada, conector de barramento de alimentação e dados, além de um suporte metálico para fixação da peça no console (REC BOX) do equipamento.

3- Aplicação: peça homologada e de uso no aparelho de tomografia computadorizada Canon, modelo Activion 16 TSX-031A, o item PLACA DE CI, PX74-09747 3 tem a função no aparelho de realizar o controle do processamento de reconstrução e armazenamento dos dados brutos capturados no gantry, além de prover comunicação com a CPU de interface com o operador do equipamento.